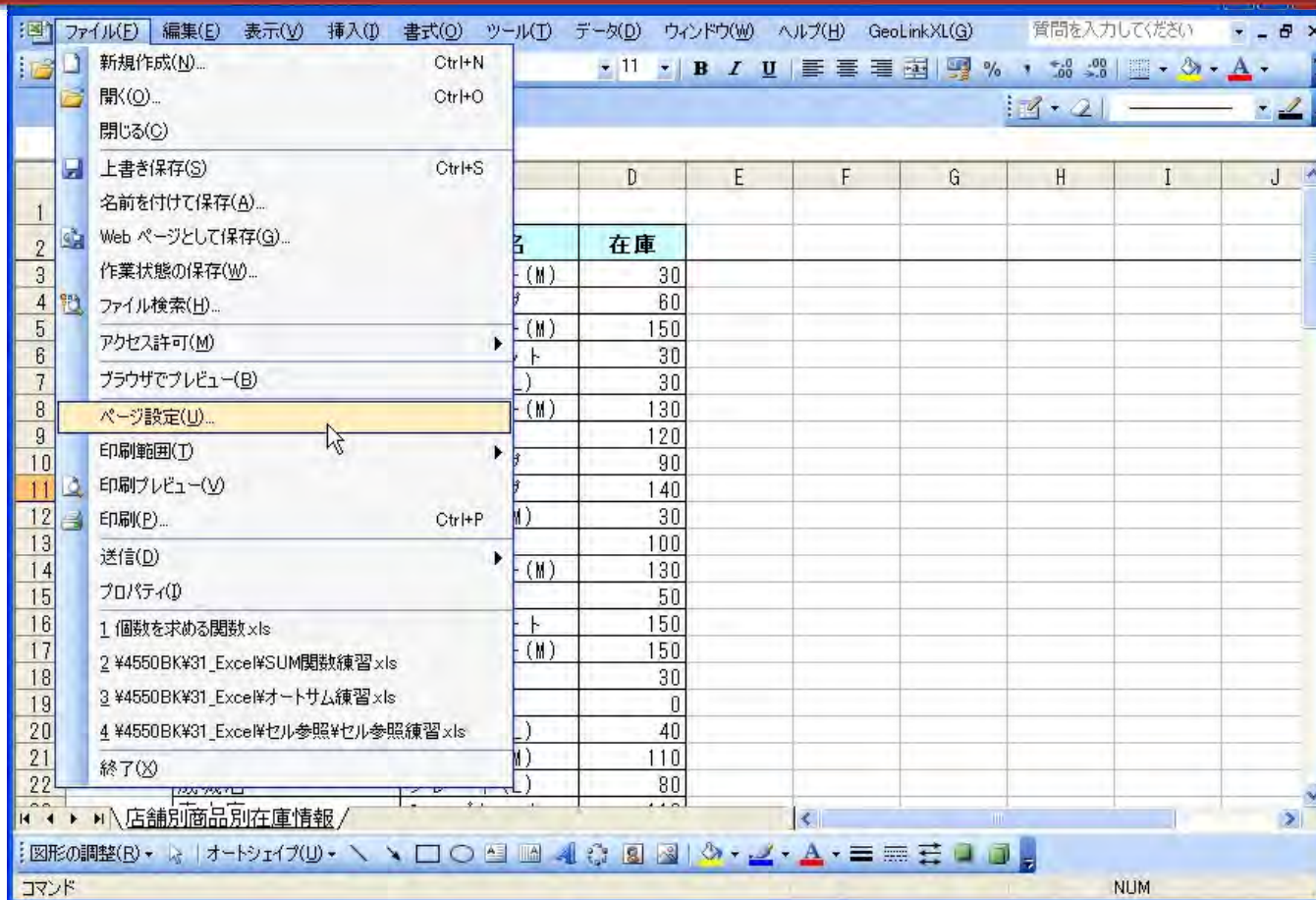


# Excel 2002,2003基礎3

ページ設定、印刷、プレビュー

# ページ設定：印刷の設定

[ファイル]の[ページ設定]から[ページ設定]ダイアログボックスが表示



# ページ設定練習

Microsoft Excel - ページ設定練習.xls

ファイル(F) 編集(E) 表示(V) 挿入(I) 書式(O) ツール(T) データ(D) ウィンドウ(W) ヘルプ(H) GeoLinkXL(G) 質問を入力してください

Meiryo UI 11 B I U

A1 & 店舗別・商品別在庫情報

	A	B	C	D	E	F	G	H	I	J
1	店舗別・商品別在庫情報									
2		店舗名	商品名	在庫						
3		広尾店	タンブラー(M)	30						
4		広尾店	マグカップ	80						
5		成城店	タンブラー(M)	150						
6		青山店	ティーポット	30						
7		青山店	プレート(L)	30						
8		広尾店	タンブラー(M)	130						
9		二子玉店	フォーク	120						
10		広尾店	マグカップ	90						
11		成城店	マグカップ	140						
12		青山店	プレート(M)	30						
13		広尾店	フォーク	100						
14		成城店	タンブラー(M)	130						
15		二子玉店	スプーン	50						
16		成城店	ミニプレート	150						
17		二子玉店	タンブラー(M)	150						
18		広尾店	フォーク	30						
19		成城店	フォーク	0						
20		青山店	プレート(L)	40						
21		二子玉店	プレート(M)	110						
22		成城店	プレート(L)	80						

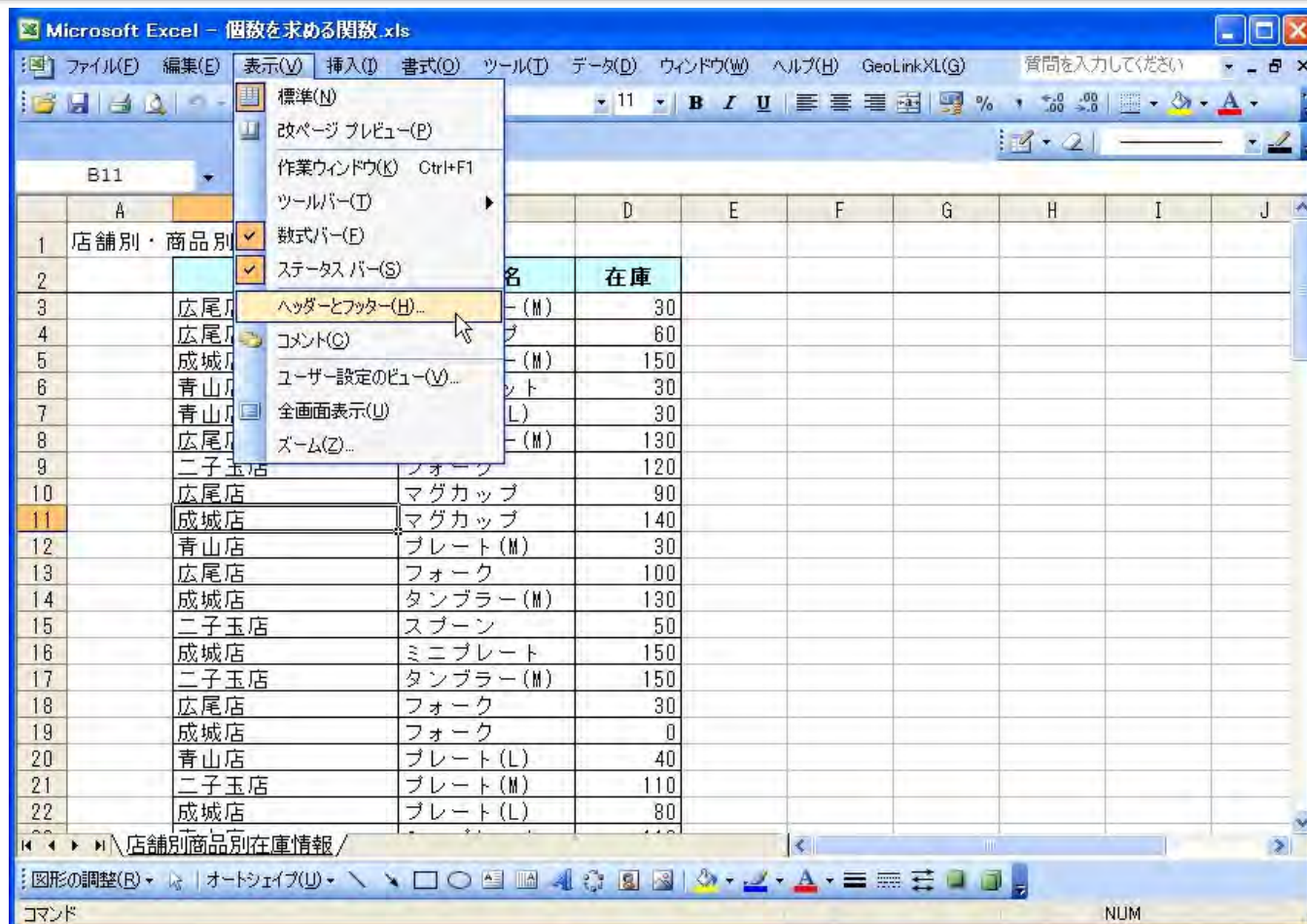
H \店舗別商品別在庫情報\練習1(解答)\COUNTBLANK関数

図形の調整(R) オートシェイプ(U)

●練習 ドキュメントの「ページ設定練習.xls」を開いてください。

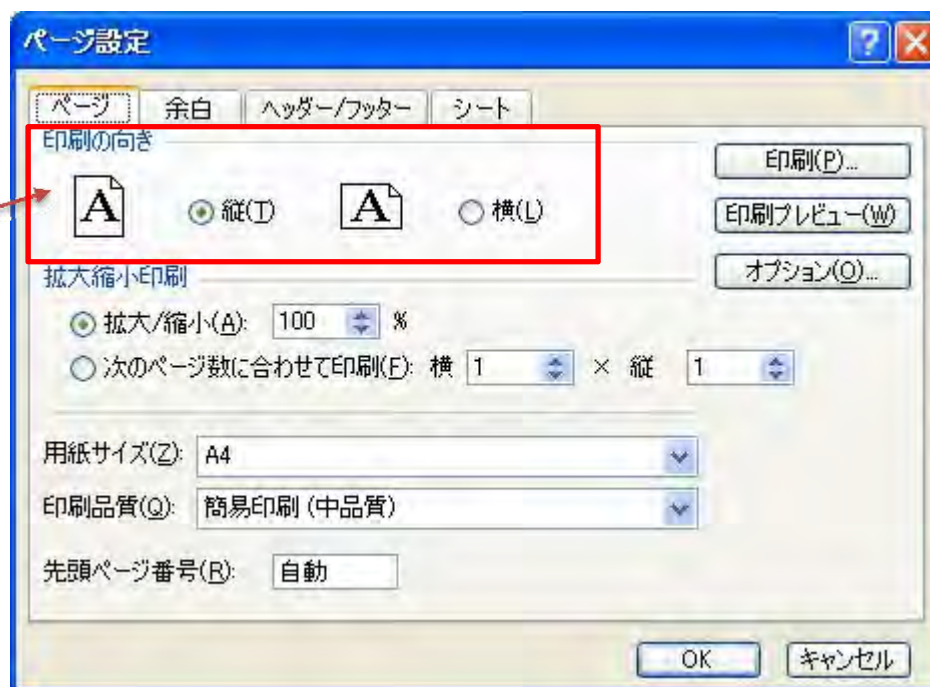
# ページ設定を表示させる方法

[表示]の[ヘッダーとフッター]からも[ページ設定]ダイアログボックスが表示



# ページ設定:[ページ]タブ

[ファイル]の[ページ設定]から[ページ設定]ダイアログボックスが表示



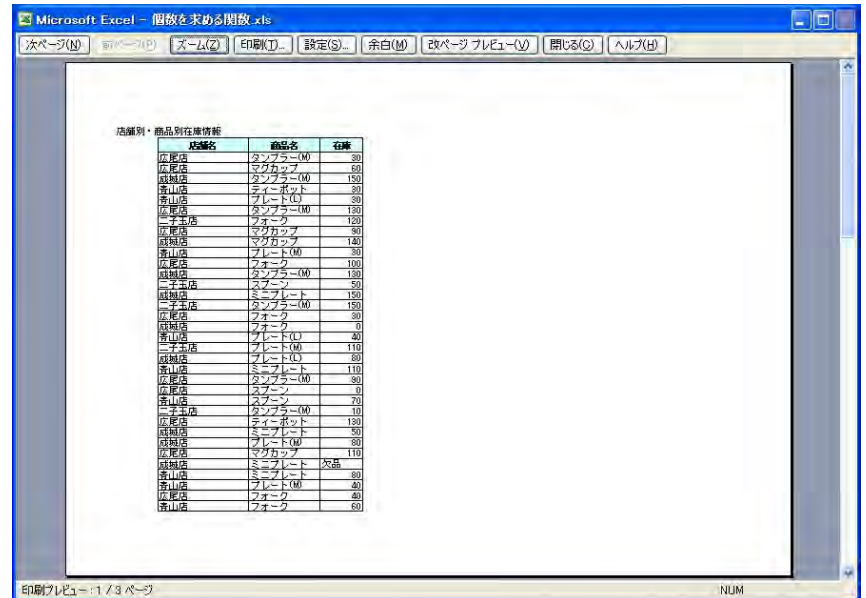
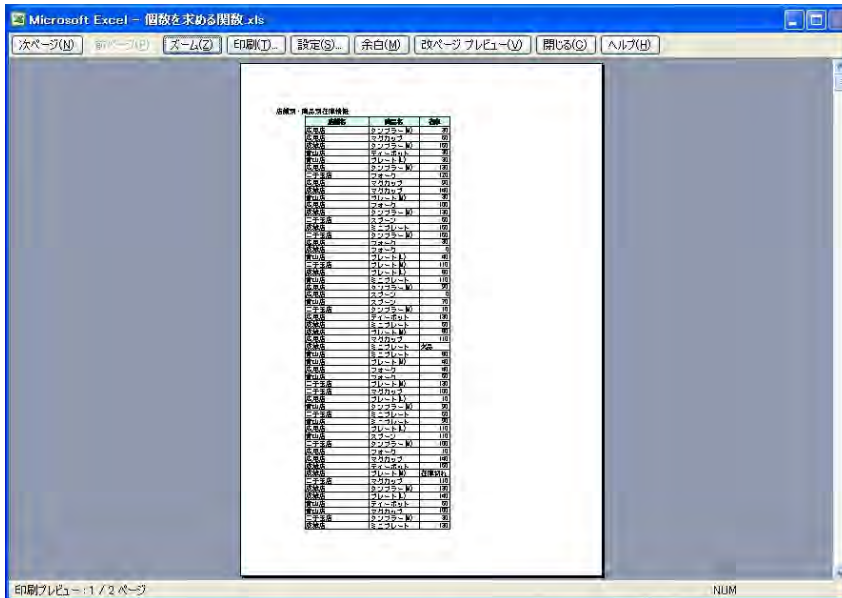
印刷の向きを変更

ページ設定はシート単位行う。



# 印刷の向き: 縦と横

[ページ]タブの「印刷の向き」で設定]内容は、[印刷プレビュー]ボタンをクリックすると確認できる。



[印刷プレビュー]は、既定のプリンタに設定されているプリンタを基準に表示される。

# [改ページ]ガイドライン

[改ページ]ガイドラインの表示/非表示は[ツール]の[オプション]から[表示]タブの「改ページ」チェックボックスで行う。

The screenshot shows an Excel spreadsheet with a table of inventory data. A vertical dashed line is positioned at the start of column H. A red arrow points from the '改ページ' checkbox in the 'オプション' dialog box to this dashed line. A red bracket on the right side of the table spans from row 1 to row 38.

店舗名	商品名	在庫
成城店	ミニプレート	欠品
青山店	ミニプレート	80
青山店	プレート(M)	40
広尾店	フォーク	40
青山店	フォーク	60
二子玉店	プレート(M)	130
二子玉店	プレート(M)	100

オプション

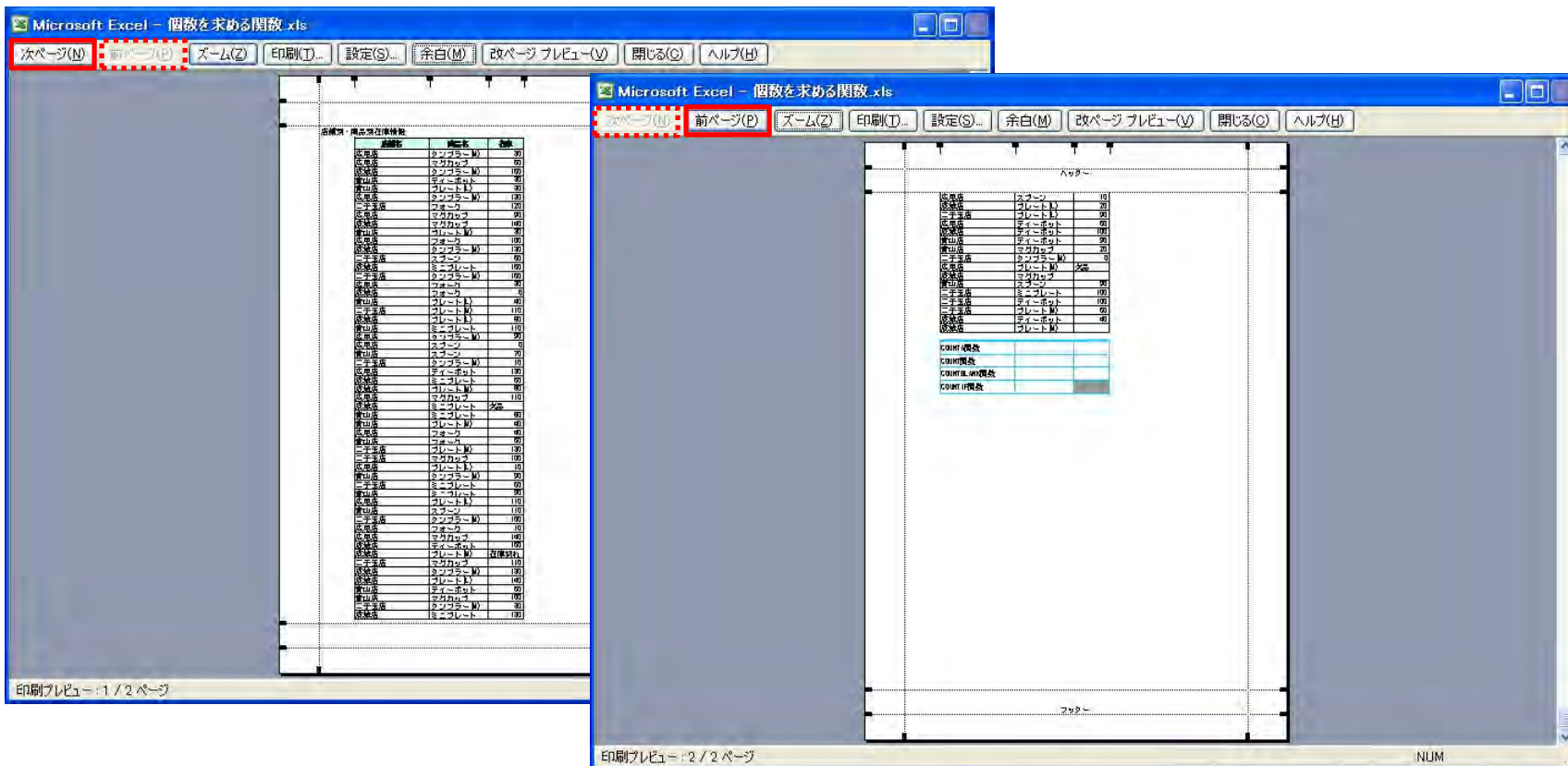
表示

改ページ(K)

OK キャンセル

# [次ページ]ボタンと[前ページ]ボタン

印刷対象が複数ページある場合、[次ページ]ボタンと[前ページ]ボタンがメニューバーに表示される。





# ページプレビュー:[ズーム]ボタン

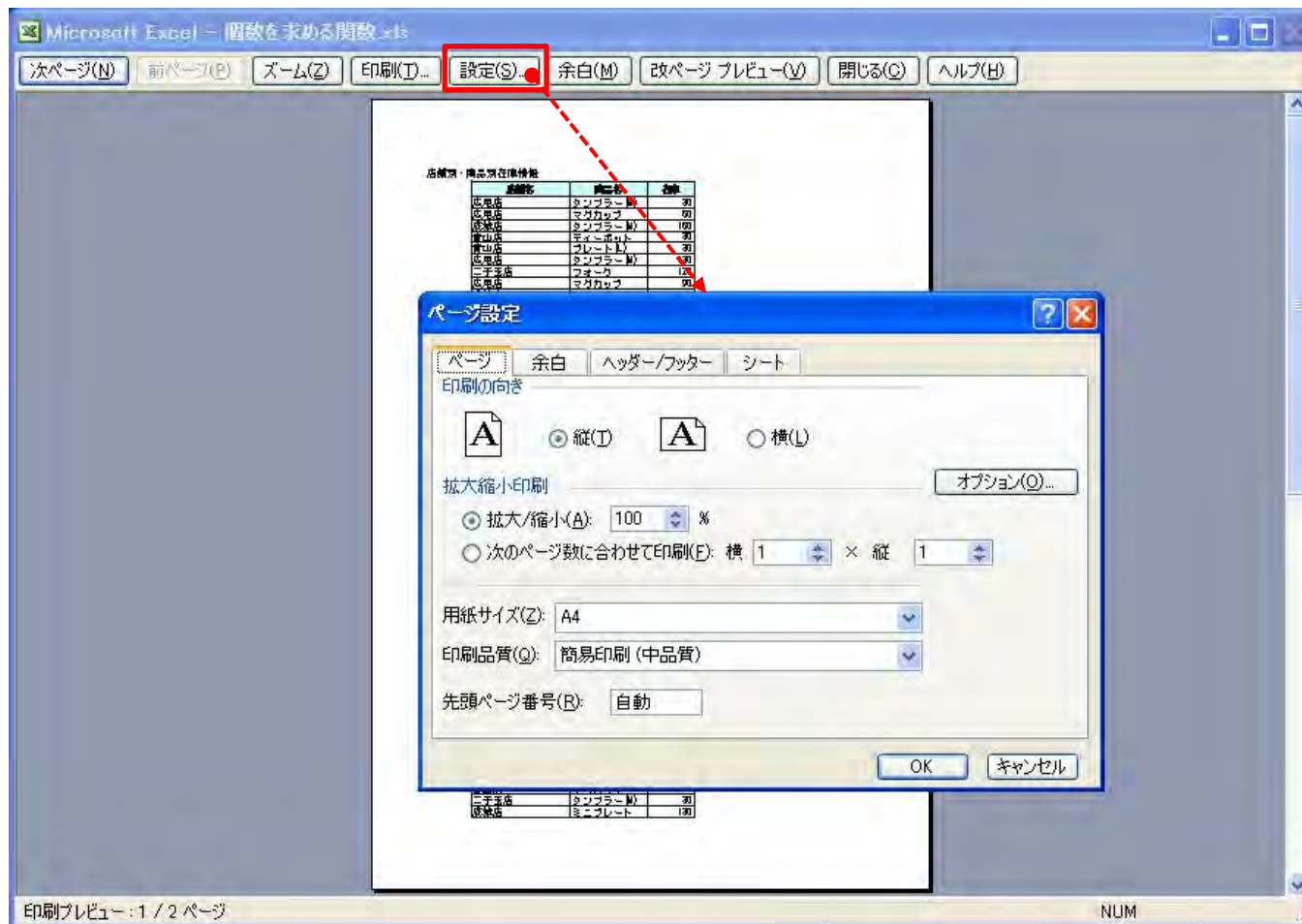
表示の拡大は[ズーム]ボタンまたは[拡大鏡]をクリックする。  
表示の縮小は[ズーム]ボタンまたは表示ページ内をクリックする。

Microsoft Excel - 価格を求める関数.xls

店舗名	商品名	数量
成城店	スプーン	50
成城店	ミニプレート	150
二子玉店	タンブラー(M)	150
広尾店	フォーク	30
成城店	フォーク	0
青山店	プレート(L)	40
二子玉店	プレート(M)	110
成城店	プレート(L)	80
青山店	ミニプレート	110
広尾店	タンブラー(M)	80
広尾店	スプーン	0
青山店	スプーン	70
二子玉店	タンブラー(M)	10
広尾店	ティーポット	130
成城店	ミニプレート	50
成城店	プレート(M)	80
広尾店	マグカップ	110
成城店	ミニプレート	欠品
青山店	ミニプレート	80
青山店	プレート(M)	40
広尾店	フォーク	40
青山店	フォーク	60
二子玉店	プレート(M)	130
二子玉店	マグカップ	100
広尾店	プレート(L)	10
青山店	タンブラー(M)	90
二子玉店	ミニプレート	60
青山店	ミニプレート	40
広尾店	プレート(L)	110
青山店	スプーン	110
二子玉店	タンブラー(M)	100
広尾店	フォーク	10

印刷プレビュー: 1 / 2 ページ

# ページプレビュー:[設定]ボタン





# ページ設定:[余白]タブ

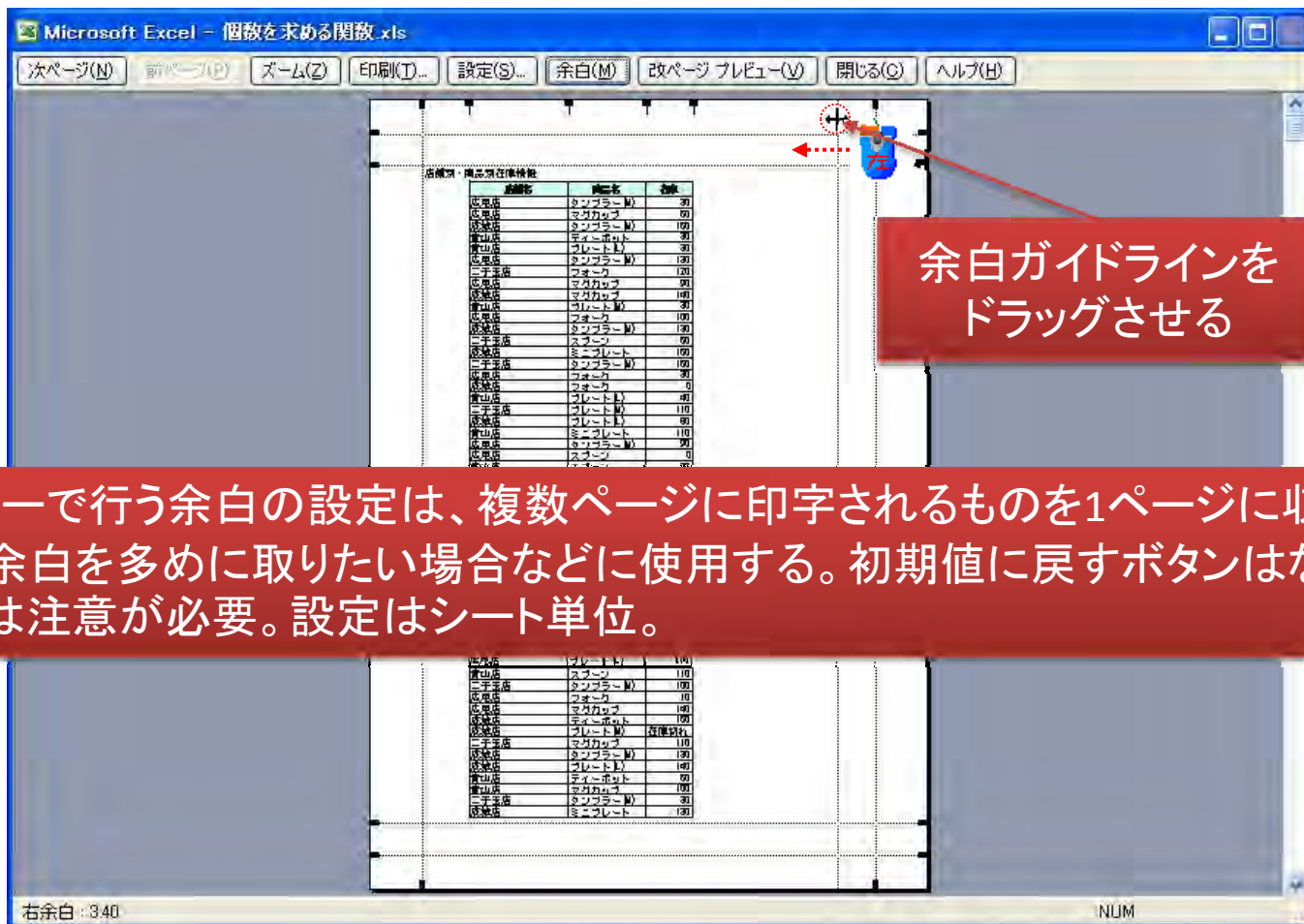
余白の設定は、ほとんど不要。[印刷プレビュー]事前確認を行う



チェックを入れると  
真ん中に印刷される



# 余白の設定



プレビューで行う余白の設定は、複数ページに印字されるものを1ページに収める場合や左余白を多めに取りたい場合などに使用する。初期値に戻すボタンはないので、操作には注意が必要。設定はシート単位。

# 余白の設定はプレビューを確認

上下の余白ガイドラインを過度に上や下に移動させると、ヘッダーやフッターが本文内に印字される。

Microsoft Excel - 假放を求める假放.xls

次ページ(N) 前ページ(P) ズーム(Z) 印刷(P) 設定(S) 余白(M) 改ページプレビュー(W) 閉じる(C) ヘルプ(H)

店舗別・商品別在庫情報

店舗名	商品名	在庫
広尾店	タンブラー(M)	30
広尾店	マグカップ	60
成城店	タンブラー(M)	150
青山店	ティーポット	30
青山店	プレート(L)	30
広尾店	タンブラー(M)	130
二子玉店	フォーク	120
広尾店	マグカップ	90
成城店	マグカップ	140
青山店	プレート(M)	30
広尾店	フォーク	100
成城店	タンブラー(M)	130
二子玉店	スプーン	50
成城店	ミニプレート	150
二子玉店	タンブラー(M)	150
広尾店	フォーク	30
成城店	フォーク	0
青山店	プレート(L)	40
二子玉店	プレート(M)	110
成城店	プレート(L)	80
青山店	ミニプレート	110
広尾店	タンブラー(M)	90
広尾店	スプーン	0

印刷プレビュー: 1 / 2 ページ NUM

Microsoft Excel - 假放を求める假放.xls

次ページ(N) 前ページ(P) ズーム(Z) 印刷(P) 設定(S) 余白(M) 改ページプレビュー(W) 閉じる(C) ヘルプ(H)

店舗別・商品別在庫情報

店舗名	商品名	在庫
広尾店	タンブラー(M)	30
広尾店	マグカップ	60
成城店	タンブラー(M)	150
青山店	ティーポット	30
青山店	プレート(L)	30
広尾店	タンブラー(M)	130
二子玉店	フォーク	120
広尾店	マグカップ	90
成城店	マグカップ	140
青山店	プレート(M)	30
広尾店	フォーク	100
成城店	タンブラー(M)	130
二子玉店	スプーン	50
成城店	ミニプレート	150
二子玉店	タンブラー(M)	150
広尾店	フォーク	30
成城店	フォーク	0
青山店	プレート(L)	40
二子玉店	プレート(M)	110
成城店	プレート(L)	80
青山店	ミニプレート	110
広尾店	タンブラー(M)	90
青山店	スプーン	0
二子玉店	タンブラー(M)	0

ヘッダーが本文に重なっている

印刷プレビュー: 1 / 2 ページ NUM

初期値は新規シートを挿入し、[ページ設定]ダイアログボックスの[余白]タブを表示させれば確認することができる。

# 改ページプレビュー

Microsoft Excel - 個数を求める開敵.xls

次ページ(N) 前ページ(P) ズーム(Z) 印刷(I) 設定(S) 余白(M) **改ページプレビュー(V)** 閉じる(C) ヘルプ(H)

Microsoft Excel - 個数を求める開敵.xls

ファイル(F) 編集(E) 表示(V) 挿入(I) 書式(O) ツール(T) データ(D) ウィンドウ(W) ヘルプ(H) GeoLinkXL(G) 質問を入力してください

Meiryu UI 11 B I U

B11 成城店

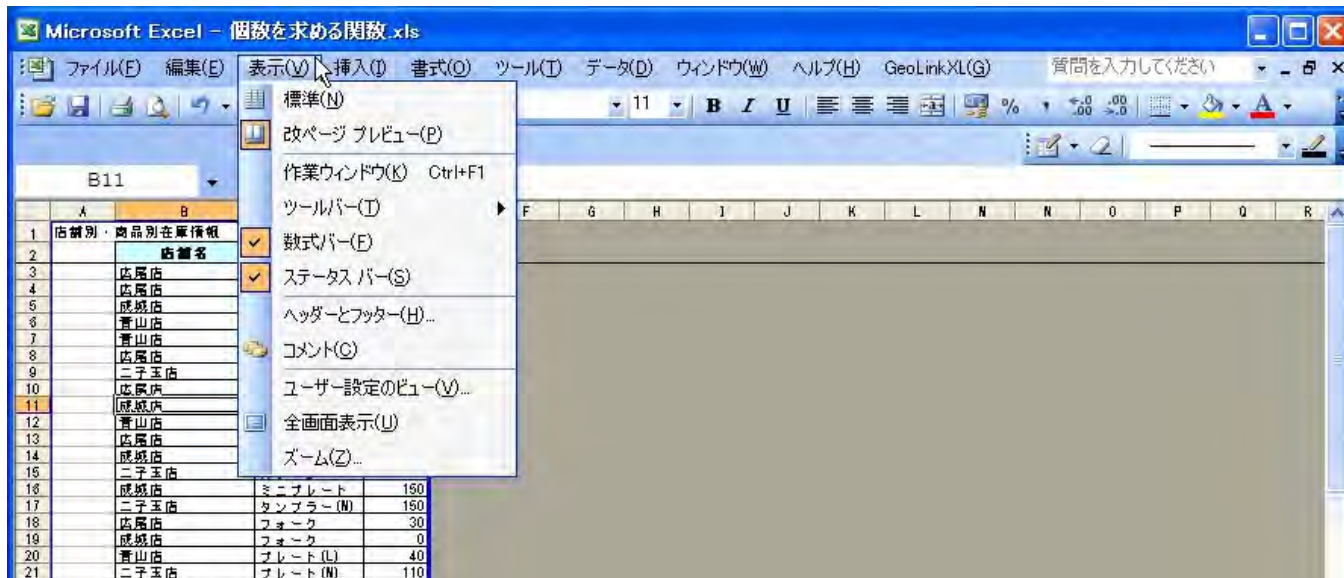
店別別	商品別在庫情報		
1	店別別	商品名	在庫
2	成城店	カンブラー(N)	30
3	成城店	マグカップ	30
4	成城店	カンブラー(N)	150
5	青山店	ミニポケット	30
6	青山店	プレート(L)	30
7	成城店	カンブラー(N)	130
8	成城店	フォーク	120
9	成城店	マグカップ	90
10	成城店	マグカップ	140
11	青山店	プレート(N)	30
12	成城店	フォーク	100
13	成城店	カンブラー(N)	130
14	成城店	ミニポケット	50
15	成城店	プレート(N)	80
16	成城店	マグカップ	110
17	成城店	ミニプレート	変量
18	青山店	ミニプレート	80
19	青山店	プレート(N)	40
20	成城店	フォーク	40
21	成城店	フォーク	80
22	成城店	プレート(N)	130
23	成城店	マグカップ	100

印刷プレビュー: 1 / 2 ページ

コマンド NUM

[改ページプレビュー]ボタンをクリックすると、[標準]の表示から[改ページプレビュー]表示に切り替わる。

# [標準]表示と改ページプレビュー

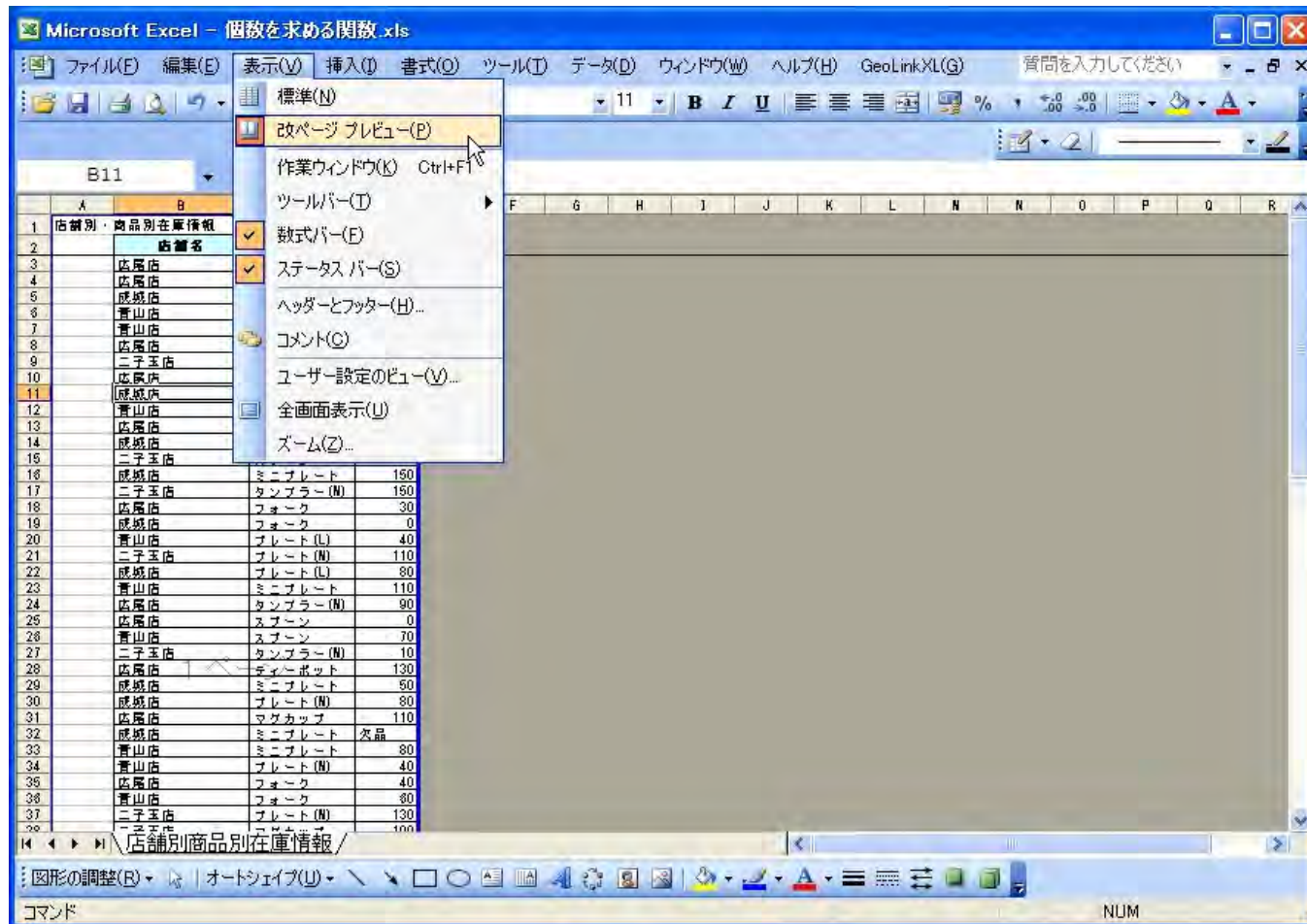


[表示]から[標準]と[改ページプレビュー]の表示切り替えができる





# 改ページプレビュー



# 印刷プレビューで印刷範囲を変更

1	A	B	C	D	E	F	G	H	I	J	K	L	M	N	O	P	Q	R
2		店舗名	商品名	在庫														
39		店屋店	プレート(L)	10														
40		青山店	タンブラー(N)	90														
41		二子玉店	ミニプレート	80														
42		青山店	ミニプレート	90														
43		店屋店	プレート(L)	110														
44		青山店	スプーン	110														
45		二子玉店	タンブラー(N)	100														
46		店屋店	フォーク	10														
47		店屋店	マグカップ	140														
48		成城店	ティーポット	150														
49		成城店	プレート(N)	在庫切れ														
50		二子玉店	マグカップ	110														
51		成城店	タンブラー(N)	130														
52		成城店	プレート(L)	140														
53		青山店	ティーポット	50														
54		青山店	マグカップ	150														
55		二子玉店	タンブラー(N)	30														
56		成城店	ミニプレート	130														
57		店屋店	スプーン	10														
58		成城店	プレート(L)	20														
59		二子玉店	プレート(L)	90														
60		店屋店	ティーポット	50														
61		成城店	ティーポット	100														
62		青山店	ティーポット	90														
63		青山店	マグカップ	20														
64		二子玉店	タンブラー(N)	0														
65		店屋店	プレート(N)	次品														
66		成城店	マグカップ															
67		青山店	スプーン	90														
68		二子玉店	ミニプレート	100														
69		二子玉店	ティーポット	100														
70		二子玉店	プレート(N)	50														
71		成城店	ティーポット	40														
72		成城店	マグカップ															

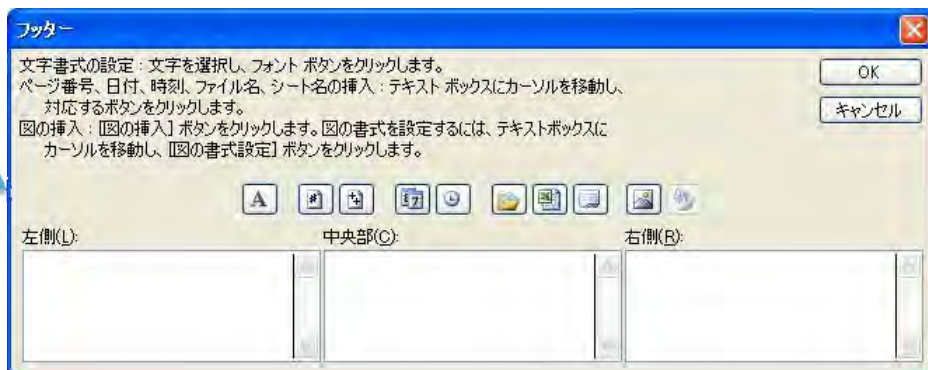
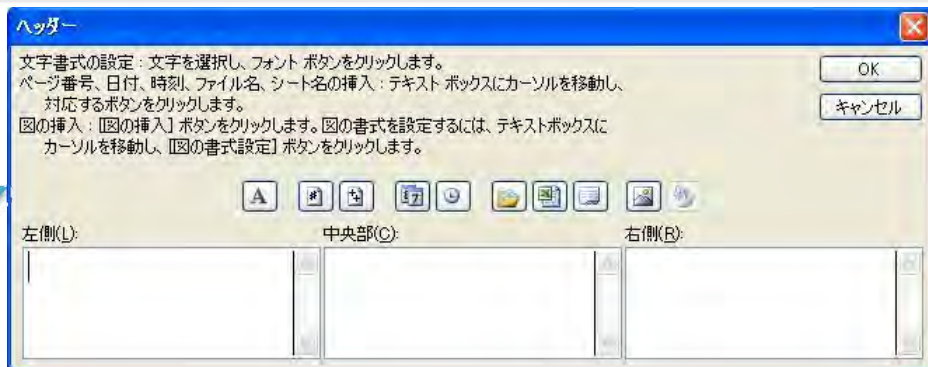
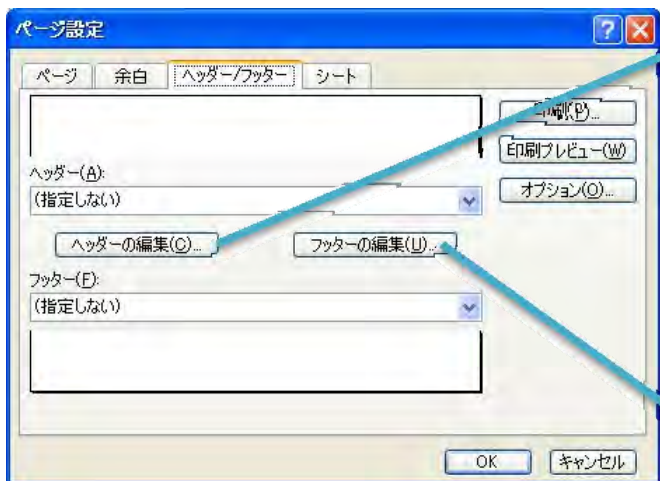
左右向き矢印をドラッグ  
すると印刷範囲を変更  
できる

用紙サイズに余白がある場合、印刷範囲を変更することで1ページに等倍で収めることができる。等倍の印刷範囲を超えた場合、縮小して印刷される。

# ページ設定:[ヘッダー・フッター]タブ

用紙の上下マージン(余白)が少ないと、本文内に入って印刷される

[表示]の[ヘッダーとフッター]でも表示



● 練習 新規ブックを開き、ヘッダー/フッターを設定してください。

# ヘッダー・フッターの設定

The image shows a 'Font Settings' dialog box with several callout boxes pointing to specific icons in the 'Format' section. The callouts are:

- 日付 (Date)
- 時刻 (Time)
- 図の挿入 (Insert Image)
- 図の書式設定 (Image Format Settings)
- ページ番号 (Page Number)
- 総ページ数 (Total Page Count)
- パスとファイル名 (Path and File Name)
- ファイル名 (File Name)
- シート名 (Sheet Name)

The dialog box includes fields for font name, style, size, and a 'Format' section with icons for bold, italic, underline, and various image-related functions. The 'Format' section is divided into 'Left (L)', 'Center (C)', and 'Right (R)' sections.



# ヘッダーとフッター設定後

2010/3/28/13:12 個数を求める関数.xls | 店舗別商品別在庫情報

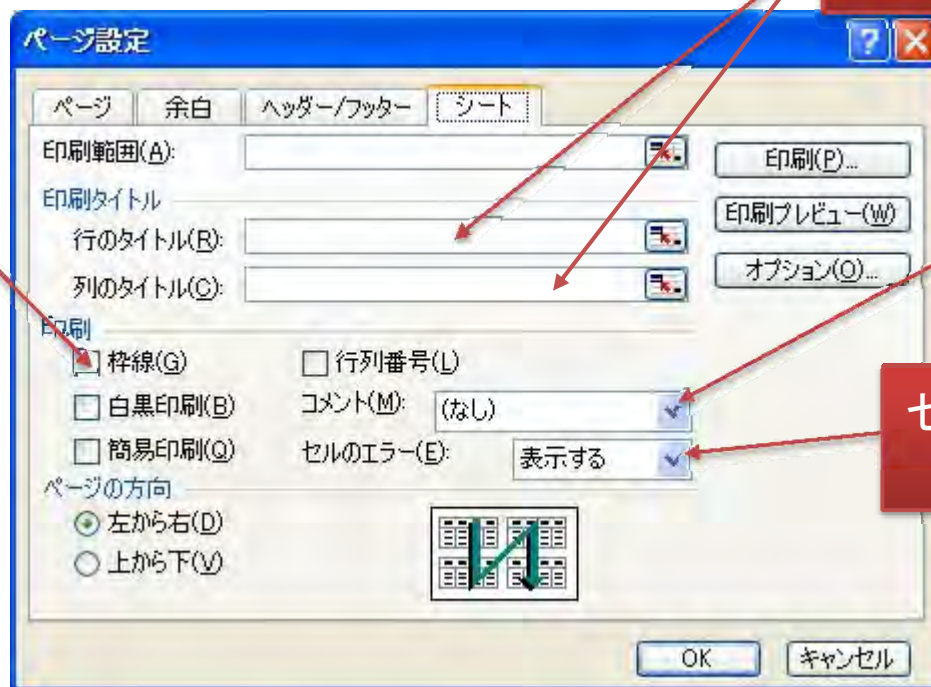
店舗別・商品別在庫情報

広島店	フオーカ	100
広島店	カツラレー麺	100
三子支店	スプーン	60
広島店	ミニプレート	100
三子支店	カツラレー麺	100
広島店	フオーカ	90
広島店	フオーカ	0
曾山店	プレートM	40
三子支店	プレートM	110
広島店	プレートM	80
曾山店	ミニプレート	110
広島店	カツラレー麺	90
広島店	スプーン	0
曾山店	スプーン	70
三子支店	カツラレー麺	10
広島店	ディナープレート	100
広島店	ミニプレート	80
広島店	プレートM	80
広島店	マカロンP	110
広島店	ミニプレート	200
曾山店	ミニプレート	80
曾山店	プレートM	40
広島店	フオーカ	40
曾山店	フオーカ	70
三子支店	プレートM	100
三子支店	マカロンP	100
広島店	プレートM	10
曾山店	カツラレー麺	90
三子支店	ミニプレート	60
曾山店	ミニプレート	90
広島店	プレートM	110
曾山店	スプーン	110
三子支店	カツラレー麺	100
広島店	フオーカ	10
広島店	フオーカ	10

SystemKOMACO 1/2 Ver. 1.0

# ページ設定:[シート]タブ

枠線を印  
字させる



複数ページにわたる表の  
項目(タイトル)を印字する

コメントを  
印字させる場合

セルのエラー表示  
を印字させない

# 複数ページにタイトルを表示する



Microsoft Excel - 個数を求める関数.xls

ファイル(E) 編集(E) 表示(V) 挿入(I) 書式(O) ツール(T) データ(D) ウィンドウ(W) ヘルプ(H) GeoLinkXL(G) 質問を入力してください

印刷範囲(A): [ ] 印刷(E)...

印刷タイトル

行のタイトル(R): \$2:\$2 印刷プレビュー(W)

列のタイトル(C): [ ] オプション(O)...

印刷

罫線(G)  行列番号(L)

白黒印刷(B) コメント(M): (なし)

簡易印刷(Q) セルのエラー(E): 表示する

ページの方向

左から右(D)

上から下(V)

OK キャンセル

	A	B	C	D	E	F	G	H	I	J
1	店舗別・商品別在庫情報									
2		店舗名	商品名	在庫						
44		青山店	マグカップ	20						
45		二子玉店								
46		広尾店								
47		成城店								
48		成城店								
49		成城店								
50		二子玉店								
51		成城店								
52		成城店								
53		青山店								
54		青山店								
55		二子玉店								
56		成城店								
57		広尾店								
58		成城店								
59		二子玉店								
60		広尾店								
61		成城店								
62		青山店								
63		青山店	マグカップ	20						

# タイトル指定した行が表示される

1ページ目

2010/3/28/13:17

個数を求める関数.xls店舗別商品別在庫情報

店舗別・商品別在庫情報

店舗名	商品名	在庫
広尾店	タンブラー(M)	30
広尾店	マグカップ	60
成城店	タンブラー(M)	150
青山店	ティーポット	30
青山店	プレート(L)	30
広尾店	タンブラー(M)	130
二子玉店	フォーク	120
広尾店	マグカップ	90
成城店	マグカップ	140
青山店	プレート(M)	30
広尾店	フォーク	100
成城店	タンブラー(M)	130
二子玉店	スプーン	50
成城店	ミニプレート	150
二子玉店	タンブラー(M)	150
広尾店	フォーク	30
成城店	フォーク	0
青山店	プレート(L)	40
二子玉店	プレート(M)	110
成城店	プレート(L)	80
青山店	ミニプレート	110
広尾店	タンブラー(M)	90
成城店	フォーク	0

2ページ目

2ページ目

2010/3/28/13:17

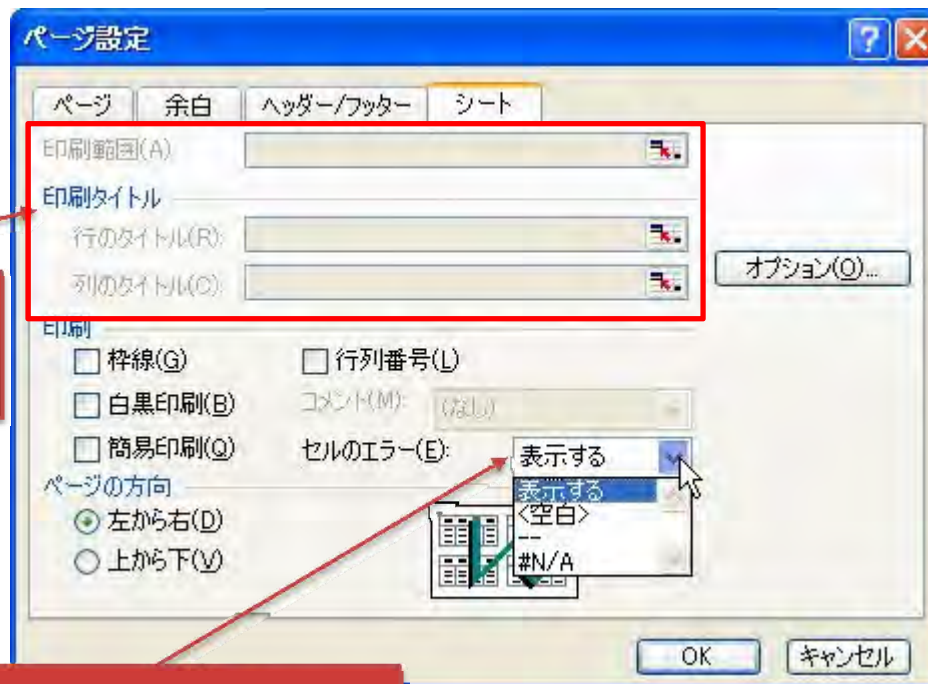
個数を求める関数.xls店舗別商品別在庫情報

店舗名	商品名	在庫
広尾店	スプーン	10
成城店	プレート(L)	20
二子玉店	プレート(L)	90
広尾店	ティーポット	50
成城店	ティーポット	100
青山店	ティーポット	90
青山店	マグカップ	20
二子玉店	タンブラー(M)	0
広尾店	プレート(M)	欠品
成城店	マグカップ	
青山店	スプーン	90
二子玉店	ミニプレート	100
二子玉店	ティーポット	100
二子玉店	プレート(M)	50
成城店	ティーポット	40
成城店	プレート(M)	

COUNTA関数		
COUNT関数		
COUNTBLANK関数		
COUNTIF関数		



# 印刷時にエラーを表示させない



印刷プレビューでは  
設定できない

印刷時にセルのエ  
ラー値を表示・非表示

# 既定時の表示: 表示する

成城店	プレート(L)	20
二子玉店	プレート(L)	90
広尾店	ティーポット	50
成城店	ティーポット	100
青山店	ティーポット	90
青山店	マグカップ	90
二子玉店	タンブラー(M)	
広尾店	プレート(M)	
成城店	マグカップ	
青山店	スプーン	
二子玉店	ミニプレート	
二子玉店	ティーポット	
二子玉店	プレート(M)	
成城店	ティーポット	
成城店	プレート(M)	

COUNTA関数	#DIV/0!
COUNT関数	
COUNTBLANK関数	
COUNTIF関数	

ページ設定

ページ 余白 ヘッダー/フッター シート

印刷範囲(A):

印刷タイトル

行のタイトル(R):

列のタイトル(C):

オプション(O)...

印刷

枠線(Q)  行列番号(L)

白黒印刷(B) エキスポート(M) (なし)

簡易印刷(Q) セルのエラー(E): 表示する

ページの方法

左から右(D)

上から下(V)

OK キャンセル

# <空白>に設定時の表示

成城店	プレート(L)	20
二子玉店	プレート(L)	90
広尾店	ティーポット	50
成城店	ティーポット	100
青山店	ティーポット	90
青山店	マグカップ	90
二子玉店	タンブラー(M)	
広尾店	プレート(M)	
成城店	マグカップ	
青山店	スプーン	
二子玉店	ミニプレート	
二子玉店	ティーポット	
二子玉店	プレート(M)	
成城店	ティーポット	
成城店	プレート(M)	

COUNTA関数	
COUNT関数	
COUNTBLANK関数	
COUNTIF関数	

ページ設定

ページ 余白 ヘッダー/フッター シート

印刷範囲(A):

印刷タイトル

行のタイトル(R):

列のタイトル(C):

オプション(O)...

印刷

罫線(Q)  行列番号(L)

白黒印刷(B) コメント(M): (なし)

簡易印刷(Q) セルのエラー(E): <空白>

ページの方向

左から右(D)  上から下(V)

OK キャンセル

# -- に設定時の表示

成城店	プレート(L)	20
二子玉店	プレート(L)	90
広尾店	ティーポット	50
成城店	ティーポット	100
青山店	ティーポット	90
青山店	マグカップ	90
二子玉店	タンブラー(M)	90
広尾店	プレート(M)	90
成城店	マグカップ	90
青山店	スプーン	90
二子玉店	ミニプレート	90
二子玉店	ティーポット	90
二子玉店	プレート(M)	90
成城店	ティーポット	90
成城店	プレート(M)	90

COUNTA関数	--
COUNT関数	
COUNTBLANK関数	
COUNTIF関数	

ページ設定

ページ 余白 ヘッダー/フッター シート

印刷範囲(A):

印刷タイトル

行のタイトル(R):

列のタイトル(C):

オプション(O)...

印刷

枠線(Q)  行列番号(L)

白黒印刷(B) エキスポート(M): (なし)

簡易印刷(Q) セルのエラー(E): --

ページの方法

左から右(D)

上から下(V)

OK キャンセル



# #N/A に設定時の表示

成城店	プレート(L)	20
二子玉店	プレート(L)	90
広尾店	ティーポット	50
成城店	ティーポット	100
青山店	ティーポット	90
青山店	マグカップ	90
二子玉店	タンブラー(M)	
広尾店	プレート(M)	
成城店	マグカップ	
青山店	スプーン	
二子玉店	ミニプレート	
二子玉店	ティーポット	
二子玉店	プレート(M)	
成城店	ティーポット	
成城店	プレート(M)	

COUNTA関数	#N/A
COUNT関数	
COUNTBLANK関数	
COUNTIF関数	

ページ設定

ページ 余白 ヘッダー/フッター シート

印刷範囲(A):

印刷タイトル

行のタイトル(R):

列のタイトル(C):

オプション(O)...

印刷

枠線(Q)  行列番号(L)

白黒印刷(B) エキスポート(M): (なし)

簡易印刷(Q) セルのエラー(E): #N/A

ページの方法

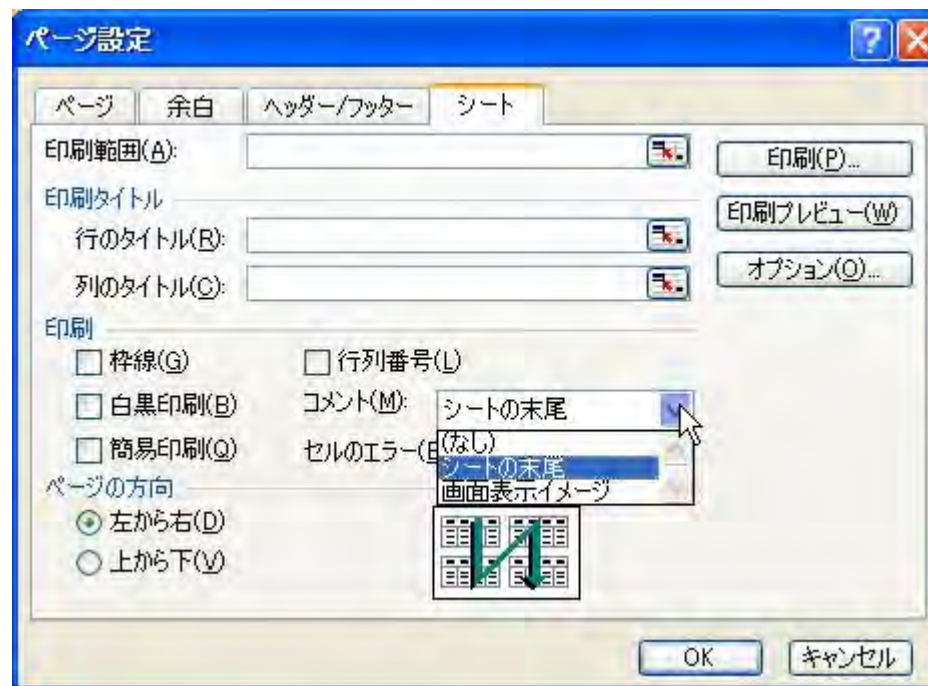
左から右(D)

上から下(V)

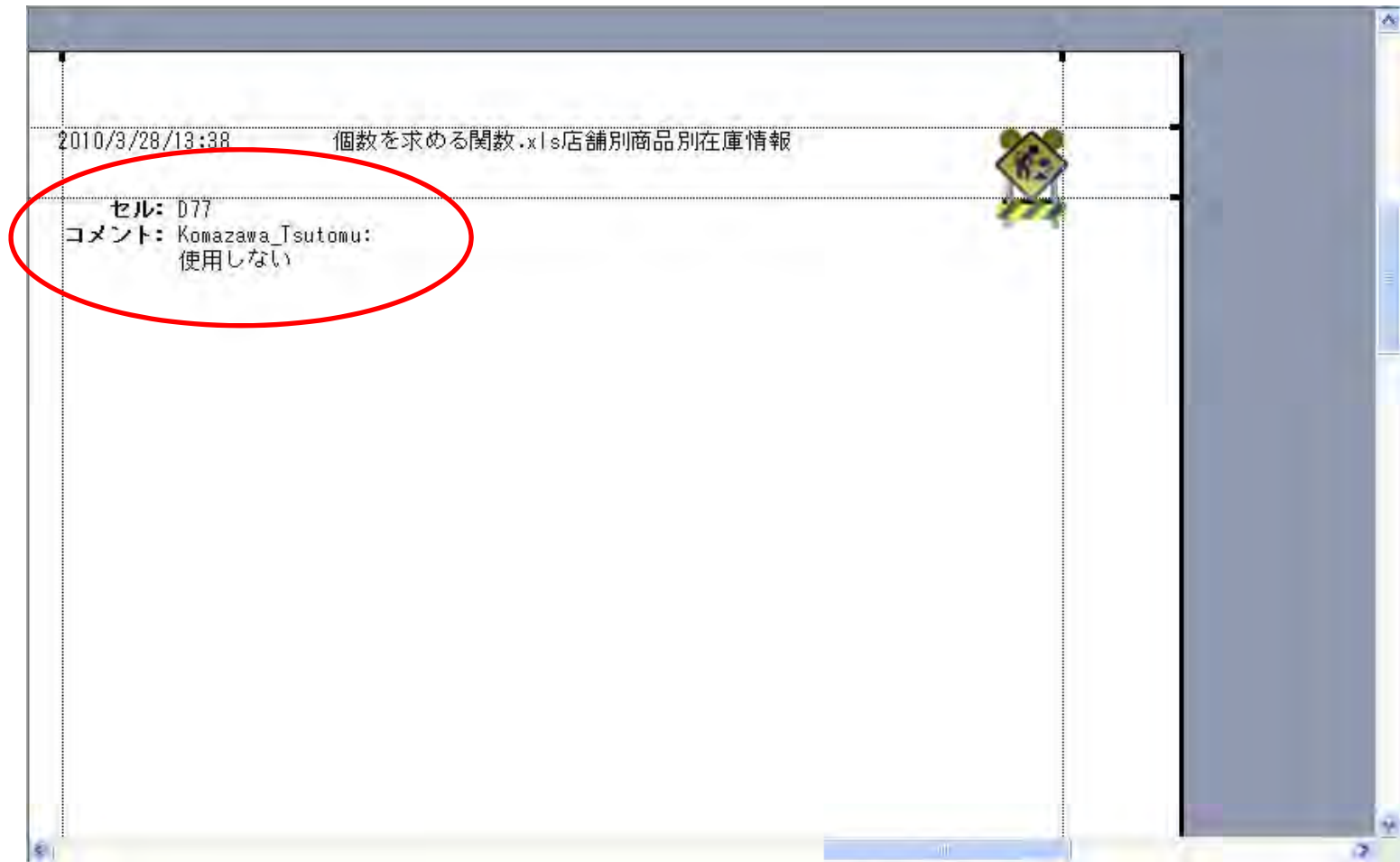
OK キャンセル

# コメントの印刷

シートに追加したコメントの印刷は、[ページ設定]の[シート]タブで設定しないと印刷ができない。シート上で[コメントの非表示]に設定している場合、「画面表示イメージ」はコメントを印刷できない。



# コメントを「シートの末尾」に印刷



# コメントを画面表示イメージで印刷

2010/3/28/13:44 個数を求める関数.xls店舗別商品別在庫情報

広尾店	スプーン	10
成城店	プレート(L)	20
二子玉店	プレート(L)	90
広尾店	ティーポット	50
成城店	ティーポット	100
青山店	ティーポット	90
青山店	マグカップ	20
二子玉店	タンブラー(M)	0
広尾店	プレート(M)	欠品
成城店	マグカップ	
青山店	スプーン	90
二子玉店	ミニプレート	100
二子玉店	ティーポット	100
二子玉店	プレート(M)	50
成城店	ティーポット	40
成城店	プレート(M)	

COUNTA関数	#DIV/0!	
COUNT関数		
COUNTBLANK関数		
COUNTIF関数		

▲ Komazawa Tsutomu  
使用しない



# 枠線を印刷に反映させる

「枠線」を印刷に利用すると、罫線の挿入作業を減らすことができる。

店舗別・商品別在庫情報			
	店舗名	商品名	在庫
	広尾店	タンブラー(M)	30
	広尾店	マグカップ	60
	成城店	タンブラー	
	青山店	ティーポット	
	青山店	プレート	
	広尾店	タンブラー	
	二子玉店	フォーク	
	広尾店	マグカップ	
	成城店	マグカップ	
	青山店	プレート	
	広尾店	フォーク	
	成城店	タンブラー	
	二子玉店	スプーン	
	成城店	ミニプレート	
	二子玉店	タンブラー	
	広尾店	フォーク	
	成城店	フォーク	
	青山店	プレート	
	二子玉店	プレート	
	成城店	プレート	
	青山店	ミニプレート	
	広尾店	タンブラー	
	広尾店	スプーン	
	青山店	スプーン	70
	二子玉店	タンブラー(M)	10

ページ設定

ページ 余白 ヘッダー/フッター シート

印刷範囲(A):

印刷タイトル

行のタイトル(R):

列のタイトル(C):

印刷

枠線(G)

白黒印刷(B)

簡易印刷(Q)

ページの方向

左から右(D)

上から下(Y)

行列番号(L)

コメント(M):

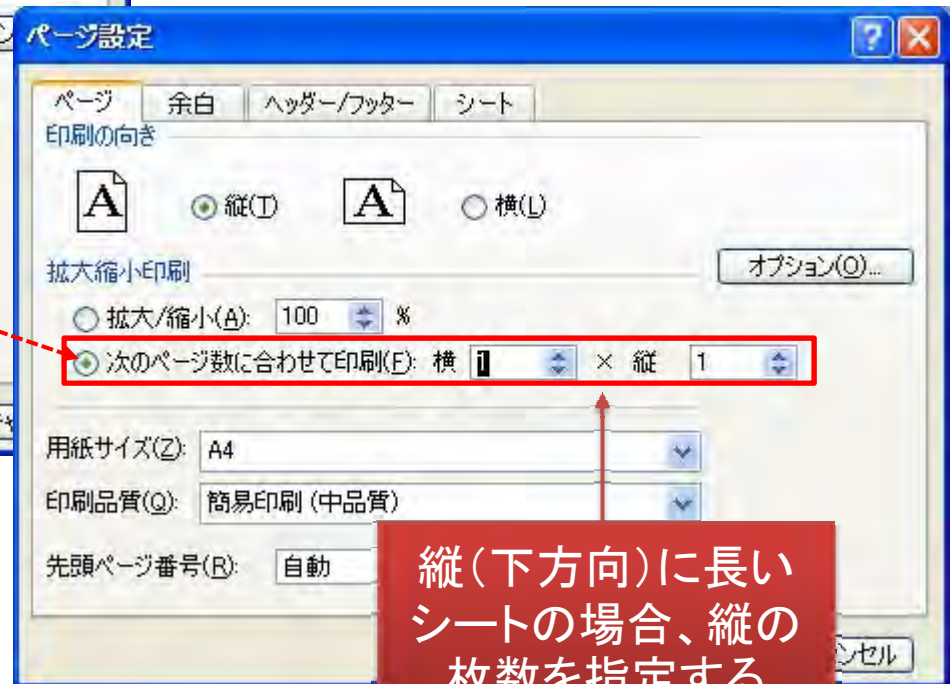
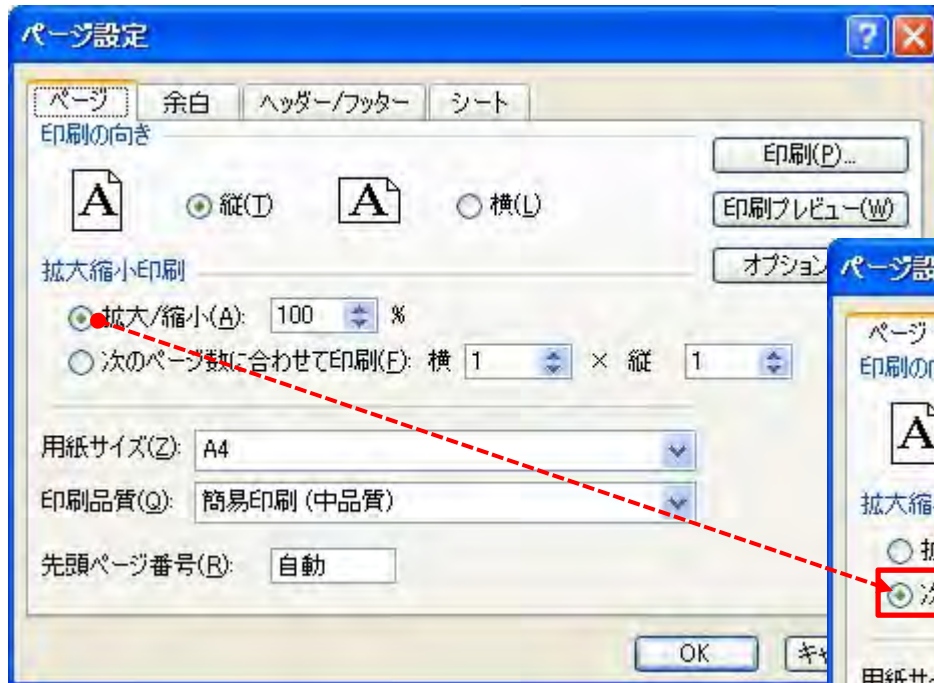
セルのエラー(E):

オプション(O)...

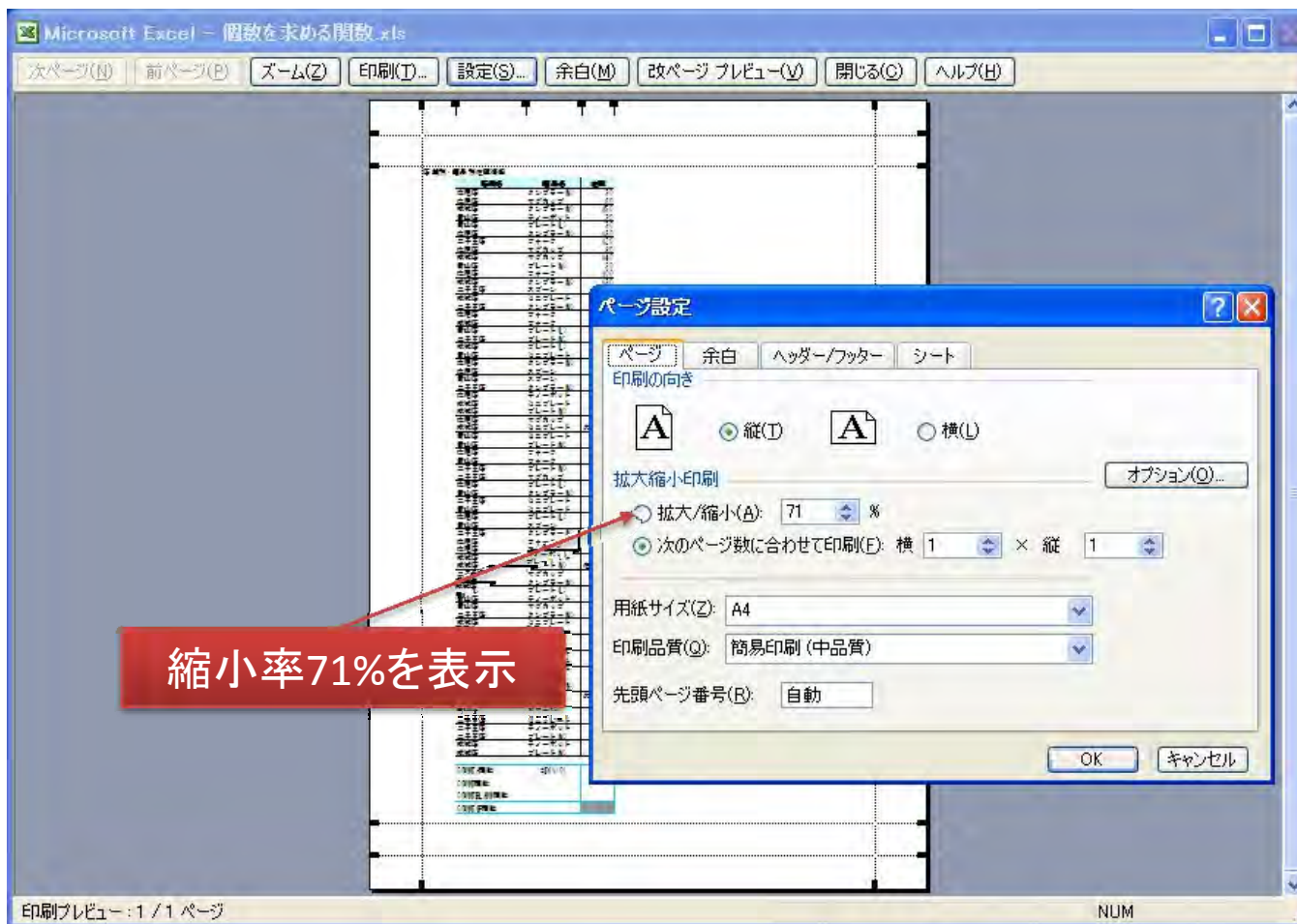
表示する

OK キャンセル

# 拡大縮小印刷



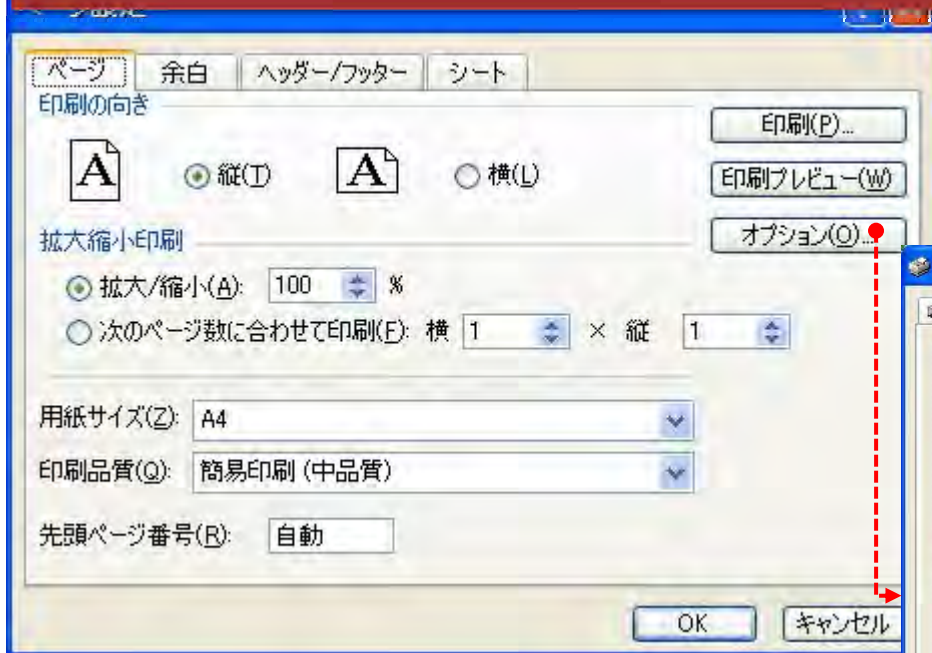
# 複数ページを1枚に収める





# ページ設定の[オプション]ボタン

[ページ設定]の[オプション]ボタンは、既定のプリンタのプロパティが表示される。





# スタンプの印字：プリンタの機能



プリンタ(インクジェットやLBP)によっては、印刷面にスタンプや背景を印字することができる。  
⑧や重要などの用語があり、使い方の工夫ができる。



# [印刷]ダイアログボックス

印刷は[選択したシート]単位が基本。[ブック全体]の印刷は可能だが、各ページのサイズが異なる場合には期待通りの印刷ができない場合がある。

